

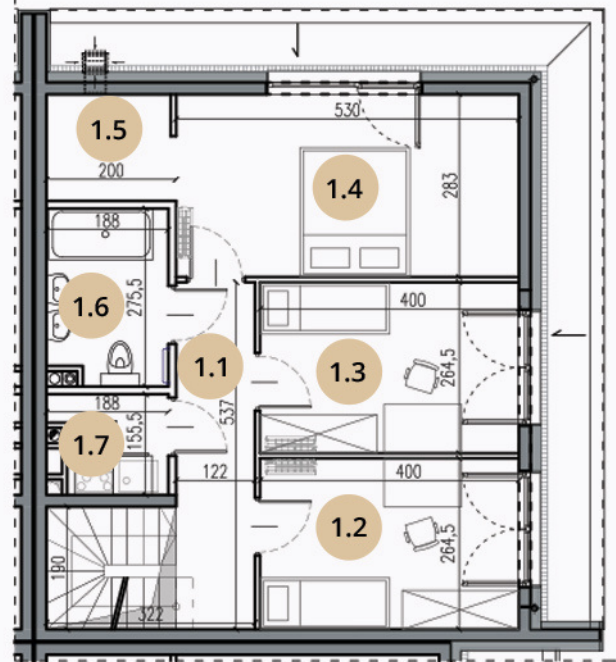
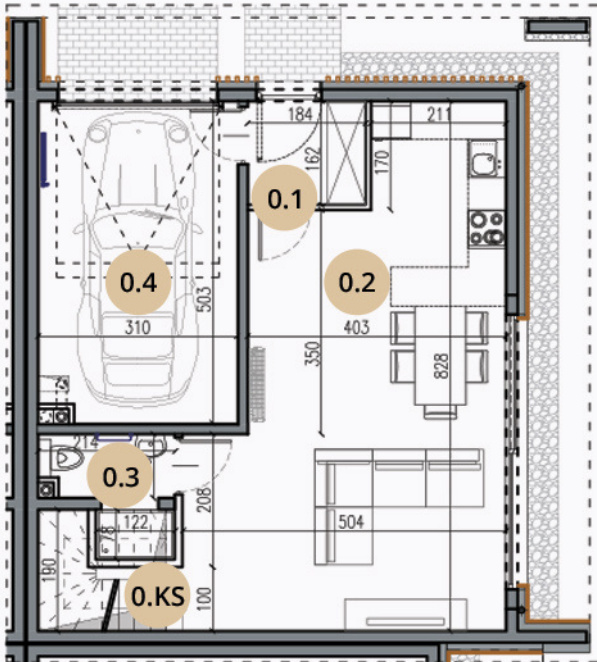
KUPIECKA 8

DOM A14

zabudowa czterolokalowa

POWIERZCHNIA DOMU: **110,34 M²**

DZIAŁKA ok. : **203,5 M²**



PARTER

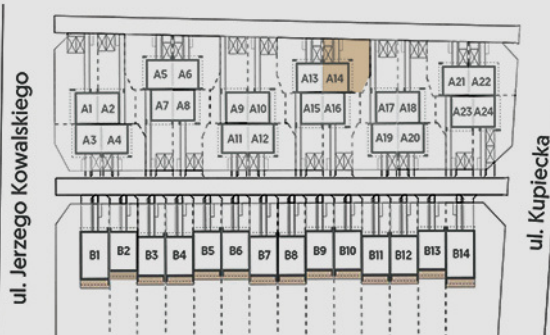
0.1	PRZEDPOKÓJ	2,88 M ²
0.2	P. DZIENNY Z ANEKSEM	33,12 M ²
0.3	ŁAZIENKA	3,02 M ²
0.4	GARAŻ	15,35 M ²
0.KS	KLATKA SCHODOWA	3,69 M ²

58,06 M²

PIĘTRO

1.1	KOMUNIKACJA	6,38 M ²
1.2	SYPIALNIA	10,38 M ²
1.3	SYPIALNIA	10,38 M ²
1.4	SYPIALNIA	14,76 M ²
1.5	GARDEROBA	3,06 M ²
1.6	ŁAZIENKA	4,86 M ²
1.7	PRALNIA	2,46 M ²

52,28 M²



1. Aranżacja wnętrż oraz wizualizacje mają charakter poglądowy
2. Wymiary podane w świetle murów
3. Powierzchnie podane wg normy PN - ISO 9836
4. Materiał reklamowy ma charakter poglądowy i nie stanowi oferty w rozumieniu prawa handlowego