

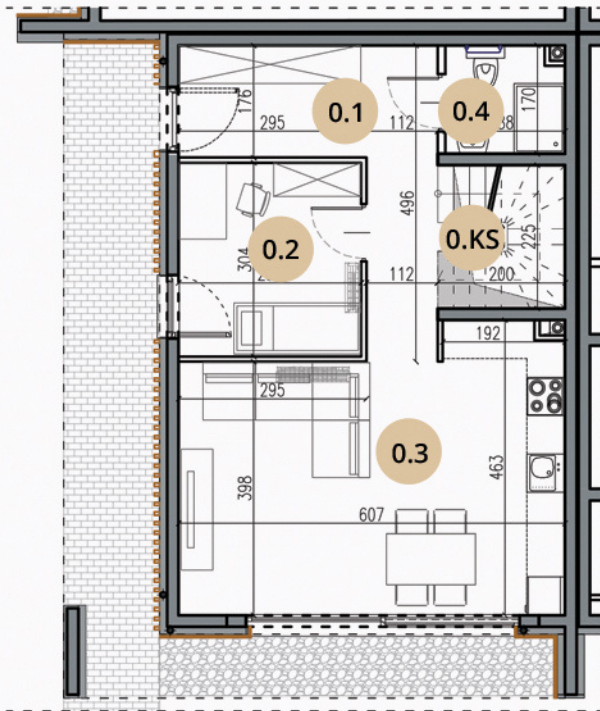
KUPIECKA 8

DOM A15

zabudowa czterolokalowa

POWIERZCHNIA DOMU: **98,23 M²**

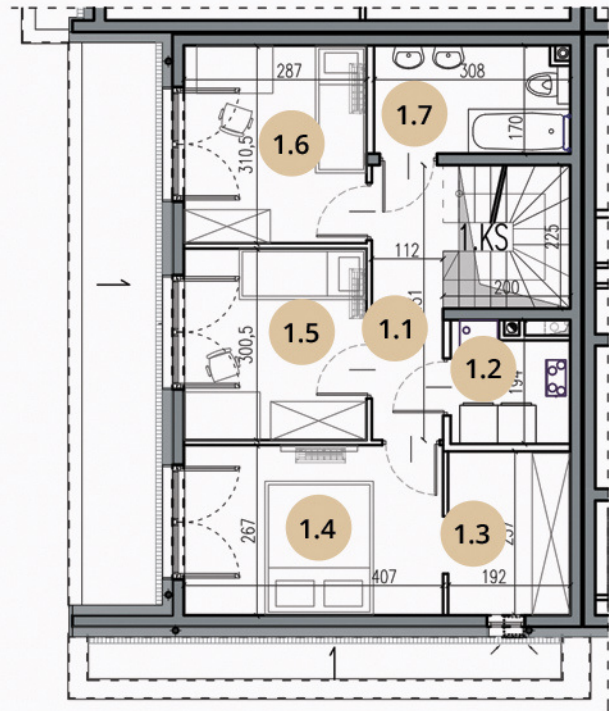
DZIAŁKA ok. : **228,7 M²**



PARTER

0.1	PRZEDPOKÓJ	12,01 M ²
0.2	SYPIALNIA	8,55 M ²
0.3	P. DZIENNY Z ANEKSEM	24,93 M ²
0.4	ŁAZIENKA	2,99 M ²
0.KS	KLATKA SCHODOWA	3,91 M ²

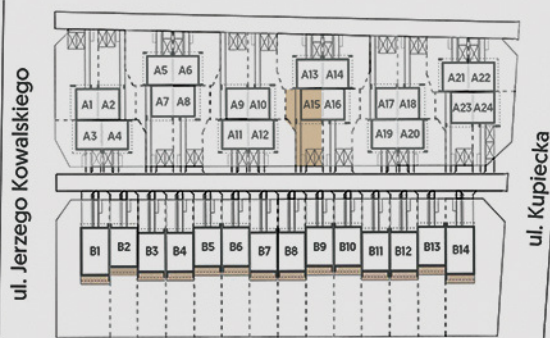
52,39 M²



PIĘTRO

1.1	KOMUNIKACJA	5,03 M ²
1.2	PRALNIA	3,17 M ²
1.3	GARDEROBA	4,80 M ²
1.4	SYPIALNIA	10,67 M ²
1.5	SYPIALNIA	8,45 M ²
1.6	SYPIALNIA	8,73 M ²
1.7	ŁAZIENKA	4,99 M ²

45,84 M²



1. Aranżacja wnętrz oraz wizualizacje mają charakter poglądowy
2. Wymiary podane w świetle murów
3. Powierzchnie podano wg normy PN - ISO 9836
4. Materiał reklamowy ma charakter poglądowy i nie stanowi oferty w rozumieniu prawa handlowego