

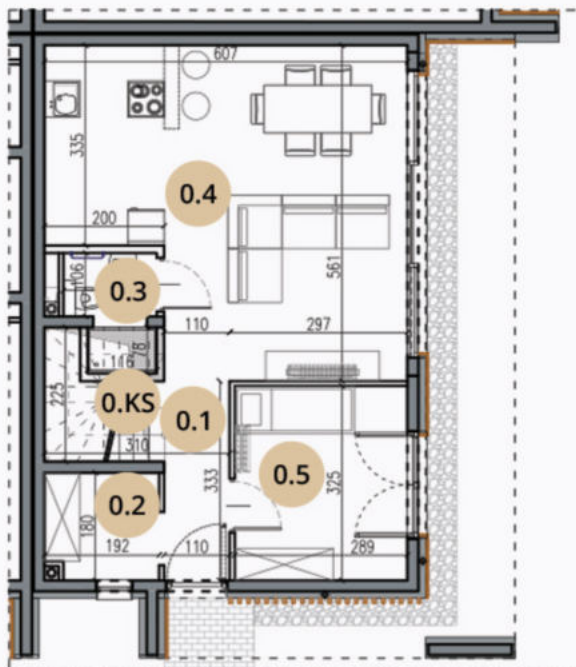
KUPIECKA 8

DOM A8

zabudowa czterolokalowa

POWIERZCHNIA DOMU: 98,08 M²

DZIAŁKA ok. : 238,5 M²



PARTER

0.1	PRZEDPOKÓJ	4,05 M ²
0.2	GARDEROBA	3,24 M ²
0.3	ŁAZIENKA	2,61 M ²
0.4	P. DZIENNY Z ANEKSEM	29,18 M ²
0.5	SYPIALNIA	9,21 M ²
0.KS	KLATKA SCHODOWA	3,91 M ²

52,20 M²



PIĘTRO

1.1	KOMUNIKACJA	4,78 M ²
1.2	PRALNIA	2,97 M ²
1.3	GARDEROBA	4,82 M ²
1.4	SYPIALNIA	10,91 M ²
1.5	SYPIALNIA	8,67 M ²
1.6	SYPIALNIA	8,47 M ²
1.7	ŁAZIENKA	5,26 M ²

45,88 M²



1. Aranżacja wnętrz oraz wizualizacje mają charakter poglądowy
2. Wymiary podane w świetle murów
3. Powierzchnie podane wg normy PN - ISO 9836
4. Materiał reklamowy ma charakter poglądowy i nie stanowi oferty w rozumieniu prawa handlowego