

PREZYDENT WROCŁAWIA

ZGKIKM.TE.6621.10767.2021

Województwo: dolnośląskie
 Powiat: M.WROCŁAW
 Jednostka ewidencyjna: Wrocław
 Obręb ewidencyjny: **026401_1.0040, Oporów**
 Miejscowość: Wrocław (idTERYT: 0986283)

WYPIS Z REJESTRU GRUNTÓW

według stanu na dzień: 2021-11-08 14:31:26

Jednostka rejestrowa gruntów: **026401_1.0040.G2075**

WŁAŚCICIELE/ WŁADAJĄCY:

UDZIAŁ: 1/1 charakter stanu władania: **własność**
 Gmina lub związek międzygminny:
GMINA MIEJSKA WROCŁAW REGON: 931934839

UDZIAŁ: 1/1 charakter stanu władania: **użytkowanie wieczyste**
 grupa rejestrowa: 5.4
 Spółka handlowa nie będąca cudzoziemcem:
"TRIADA-DOM WACHOWIAK ŚLIWIAK SPÓŁKA JAWNA" MIDAM KUPIECKA SPÓŁKA JAWNA REGON: 388670493
 Siedziba: 52-319 Wrocław ul. Karmelkowa 66

DZIAŁKI EWIDENCYJNE:

Ark. mapy	Numer działki ewidencyjnej	Położenie gruntów	Opis użytku	Symbol klasoużytku	Powierzchnia		Numer księgi wieczystej
					użytku [ha]	działki [ha]	
8	4/7	ul. Kupiecka	Tereny przemysłowe	Ba	0.0989	0.0989	WR1K/00417046/0
Identyfikator działki: 026401_1.0040.AR_8.4/7 UWAGI DODATKOWE - DZIAŁKA: 4/7 [DataPozyskania: 03/02/2020]							
8	4/8	ul. Kupiecka 4 ul. Kupiecka 4a ul. Kupiecka 4b ul. Kupiecka 4c ul. Kupiecka 4d ul. Kupiecka 4e ul. Kupiecka 4f ul. Kupiecka 4g ul. Kupiecka 4h ul. Kupiecka 4j ul. Kupiecka 4k ul. Kupiecka 4l ul. Kupiecka 6 ul. Kupiecka 6a ul. Kupiecka 6b ul. Kupiecka 6c ul. Kupiecka 6d ul. Kupiecka 6e ul. Kupiecka 6f ul. Kupiecka 6g ul. Kupiecka 6h ul. Kupiecka 6j ul. Kupiecka 6k ul. Kupiecka 6l	Tereny przemysłowe	Ba	0.5283	0.5283	WR1K/00417046/0
Identyfikator działki: 026401_1.0040.AR_8.4/8 UWAGI DODATKOWE - DZIAŁKA: 4/8 [DataPozyskania: 03/02/2020]							
8	4/9	ul. Kupiecka	Tereny przemysłowe	Ba	0.1411	0.1411	WR1K/00417046/0
Identyfikator działki: 026401_1.0040.AR_8.4/9 UWAGI DODATKOWE - DZIAŁKA: 4/9 [DataPozyskania: 03/02/2020]							
8	4/11	ul. Kupiecka 8 ul. Kupiecka 8a ul. Kupiecka 8b ul. Kupiecka 8c ul. Kupiecka 8d ul. Kupiecka 8e ul. Kupiecka 8f	Tereny przemysłowe	Ba	0.5404	0.5404	WR1K/00417046/0

ul. Kupiecka 8g
ul. Kupiecka 8h
ul. Kupiecka 8j
ul. Kupiecka 8k
ul. Kupiecka 8l
ul. Kupiecka 8m
ul. Kupiecka 8n

Identyfikator działki: 026401_1.0040.AR_8.4/11

UWAGI DODATKOWE - DZIAŁKA: 4/11

[DataPozyskania: 03/02/2020]

Całkowita powierzchnia jednostki rejestrowej: 1.3087

W dniu: 08.11.2021

dokument sporządzony przez: Patrycja Lejman-Użałowicz

Wrocław, dnia: 08.11.2021

**Dokument niniejszy jest przeznaczony
do dokonywania wpisu w księdze wieczystej**



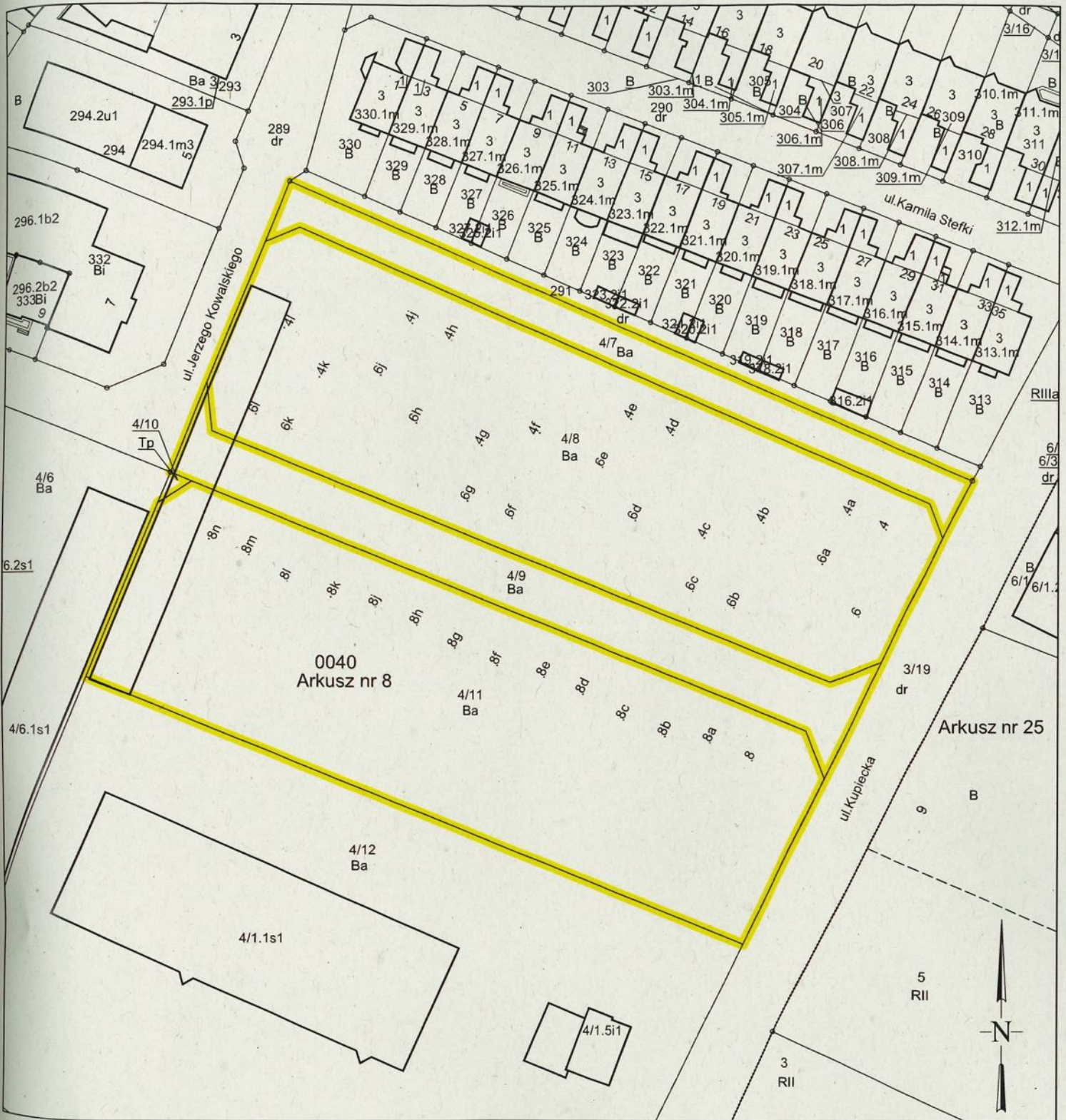
z up. PREZYDENTA WROCLAWIA

inż. Magdalena Kordus
Kierownik Pracowni Biura
Katastru Miejskiego

(imię i nazwisko osoby upoważnionej)

Sporządzono w Zarządzie Geodezji, Kartografii i Katastru Miejskiego we Wrocławiu, al. Marcina Kromera 44, 51-163 Wrocław

Wyrys z mapy ewidencyjnej
Skala 1:1000



Sporządzono w Zarządzie Geodezji, Kartografii i Katastru Miejskiego we Wrocławiu według stanu na dzień: 08-11-2021
Zlecenie nr: ZGKIKM.TE.6621.10767.2021



Dokument niniejszy jest przeznaczony do dokonywania wpisu w księdze wieczystej

z up. PREZYDENTA WROCŁAWIA

inż. Magdalena Kordus
Kierownik Pracowni Biura
Katastru Miejskiego

(imię i nazwisko osoby upoważnionej)

Wrocław, 08-11-2021

Sporządził(a): Patrycja Lejman-Użałowicz