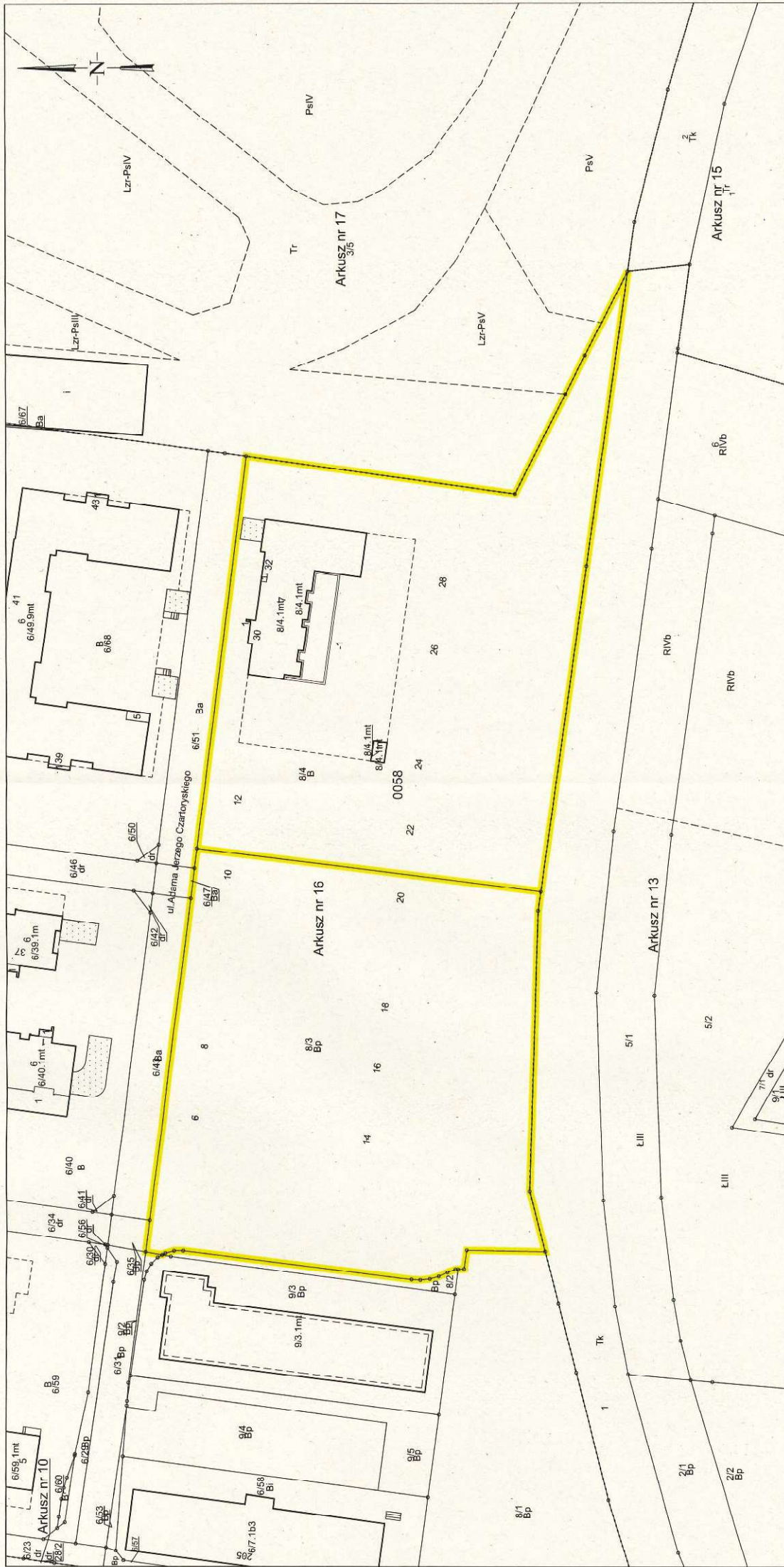


Wrys z mapy ewidencyjnej
Skala 1:1000



Sporządzono w Zarządzie Geodezji, Kartografii i Katastru Miejskiego we Wrocławiu według stanu na dzień: 08-03-2021

Zlecenie nr: ZGKIKM.TE.6621.1573.2021

Sporządził(a): Dominika Jędrzejak

Dokument niniejszy jest przeznaczony do dokonywania wpisu w księdze wieczystej

z up. PREZYDENTA WROCŁAWIA
inż. Magdalena Kórcus
Kierownik Pracowni Biura
Katastru Miejskiego
Wrocław, 08-03-2021
(imię i nazwisko osoby upoważnionej)