

PREZYDENT WROCŁAWIA

ZGKIKM.TE.6621.10036.2023

Województwo: dolnośląskie
Powiat: M.WROCŁAW
Jednostka ewidencyjna: Wrocław
Obręb ewidencyjny: **026401_1.0054, Lipa Piotrowska**
Miejscowość: Wrocław (idTERYT: 0986283)

WYPIS Z REJESTRU GRUNTÓW

według stanu na dzień: 2023-07-25 12:45:14

Jednostka rejestrowa gruntów: 026401_1.0054.G595
grupa rejestrowa: 15

WŁAŚCICIELE/ WŁADAJĄCY:

UDZIAŁ: 1/1

charakter stanu władania: **własność**

Spółka handlowa nie będąca cudzoziemcem:

"TRIADA-DOM WACHOWIAK ŚLIWIAK SPÓŁKA JAWNA" REGON: 931983476

Siedziba: 55-100 Trzebnica ul. Obornicka 19

DZIAŁKI EWIDENCYJNE:

Ark. mapy	Numer działki ewidencyjnej	Położenie gruntów	Opis użytku	Symbol klasoużytku	Powierzchnia		Numer księgi wieczystej
					użytku [ha]	działki [ha]	
3	13/1	ul. Melisowa 1 ul. Melisowa 1A ul. Melisowa 1B ul. Melisowa 1C ul. Melisowa 3 ul. Melisowa 3A ul. Melisowa 3B ul. Melisowa 5 ul. Melisowa 5A ul. Melisowa 5B ul. Melisowa 7 ul. Melisowa 7A ul. Melisowa 9 ul. Melisowa 9A	Pastwiska Grunty orne Grunty orne	PsIV RIVb RV	0.0821 0.4966 0.5004	1.0791	WR1K/00394257/4
Identyfikator działki: 026401_1.0054.AR_3.13/1							
3	13/2		Pastwiska Grunty orne	PsIV RIVb	0.0334 0.0182	0.0516	WR1K/00394257/4
Identyfikator działki: 026401_1.0054.AR_3.13/2							
3	13/3	ul. Melisowa 11 ul. Melisowa 11A	Pastwiska Grunty orne	PsIV RIVb	0.1848 0.0413	0.2261	WR1K/00394257/4
Identyfikator działki: 026401_1.0054.AR_3.13/3							
Całkowita powierzchnia jednostki rejestrowej: 1.3568							

W dniu: 25.07.2023

dokument sporządzony przez: Dominika Jędrzejak

Wrocław, dnia: 25.07.2023

**Dokument niniejszy jest przeznaczony
do dokonywania wpisu w księdze wieczystej**



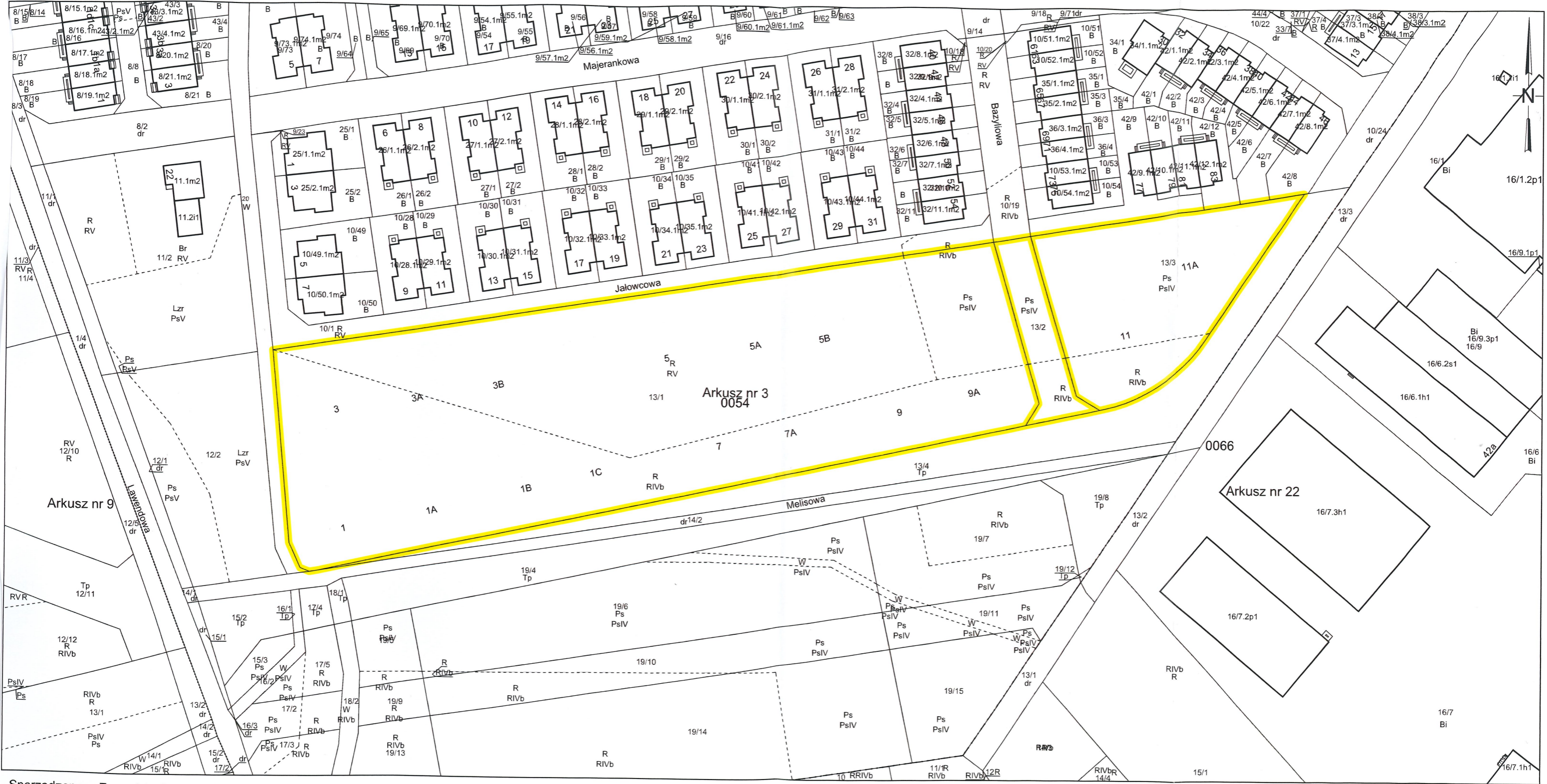
z up. PREZYDENTA WROCŁAWIA

inż. Magdalena Kordus
Kierownik Pracowni Biura
Katastru Miejskiego

(data, imię i nazwisko osoby upoważnionej)

Sporządzono w Zarządzie Geodezji, Kartografii i Katastru Miejskiego we Wrocławiu, al. Marcina Kromera 44, 51-163 Wrocław

WYRYS Z MAPY EWIDENCYJNEJ
Skala 1:1000



Sporządzono w Zarządzie Geodezji, Kartografii
i Katastru Miejskiego we Wrocławiu
według stanu na dzień: 25-07-2023
Zlecenie nr: ZGKIKM.TE.6621.10036.2023

Sporządził(a): Dominika Jędrzejak

Dokument niniejszy jest przeznaczony do
dokonywania wpisu w księdze wieczystej



z up. PREZYDENTA WROCŁAWIA

inż. Magdalena Kordus
Kierownik Pracowni Biura
Katastru Miejskiego

(imię i nazwisko osoby upoważnionej)
Wrocław, 25-07-2023