

PREZYDENT WROCŁAWIA

ZGKIKM.TE.6621.5495.2022

Województwo: dolnośląskie
Powiat: M.WROCŁAW
Jednostka ewidencyjna: Wrocław
Obręb ewidencyjny: **026401_1.0054, Lipa Piotrowska**
Miejscowość: Wrocław (idTERYT: 0986283)

WYPIS Z REJESTRU GRUNTÓW

według stanu na dzień: 2022-06-09 10:46:33

Jednostka rejestrowa gruntów: **026401_1.0054.G595****WŁAŚCICIELE/ WŁADAJĄCY:**

UDZIAŁ: 1/1

charakter stanu władania: **własność**

grupa rejestrowa: 7.2

Spółka handlowa nie będąca cudzoziemcem:


"TRIADA-DOM WACHOWIAK ŚLIWIAK SPÓŁKA JAWNA" REGON: 931983476

Siedziba: 55-100 Trzebnica ul. Obornicka 19

DZIAŁKI EWIDENCYJNE:

Ark. mapy	Numer działki ewidencyjnej	Położenie gruntów	Opis użytku	Symbol klasoużytku	Powierzchnia		Numer księgi wieczystej
					użytku [ha]	działki [ha]	
3	13/1	ul. Melisowa	Pastwiska Grunty orne Grunty orne	PsiV RiVb RV	0.0821 0.4966 0.5004	1.0791	WR1K/00394257/4
Identyfikator działki: 026401_1.0054.AR_3.13/1							
3	13/2		Pastwiska Grunty orne	PsiV RiVb	0.0334 0.0182	0.0516	WR1K/00394257/4
Identyfikator działki: 026401_1.0054.AR_3.13/2							
3	13/3	ul. Melisowa	Pastwiska Grunty orne	PsiV RiVb	0.1848 0.0413	0.2261	WR1K/00394257/4
Identyfikator działki: 026401_1.0054.AR_3.13/3							
Całkowita powierzchnia jednostki rejestrowej: 1.3568							

W dniu: 09.06.2022

dokument sporządzony przez: Krystyna Brzozowska 

Wrocław, dnia: 09.06.2022

**Dokument niniejszy jest przeznaczony
do dokonywania wpisu w księdze wieczystej**



z up. PREZYDENTA WROCŁAWIA

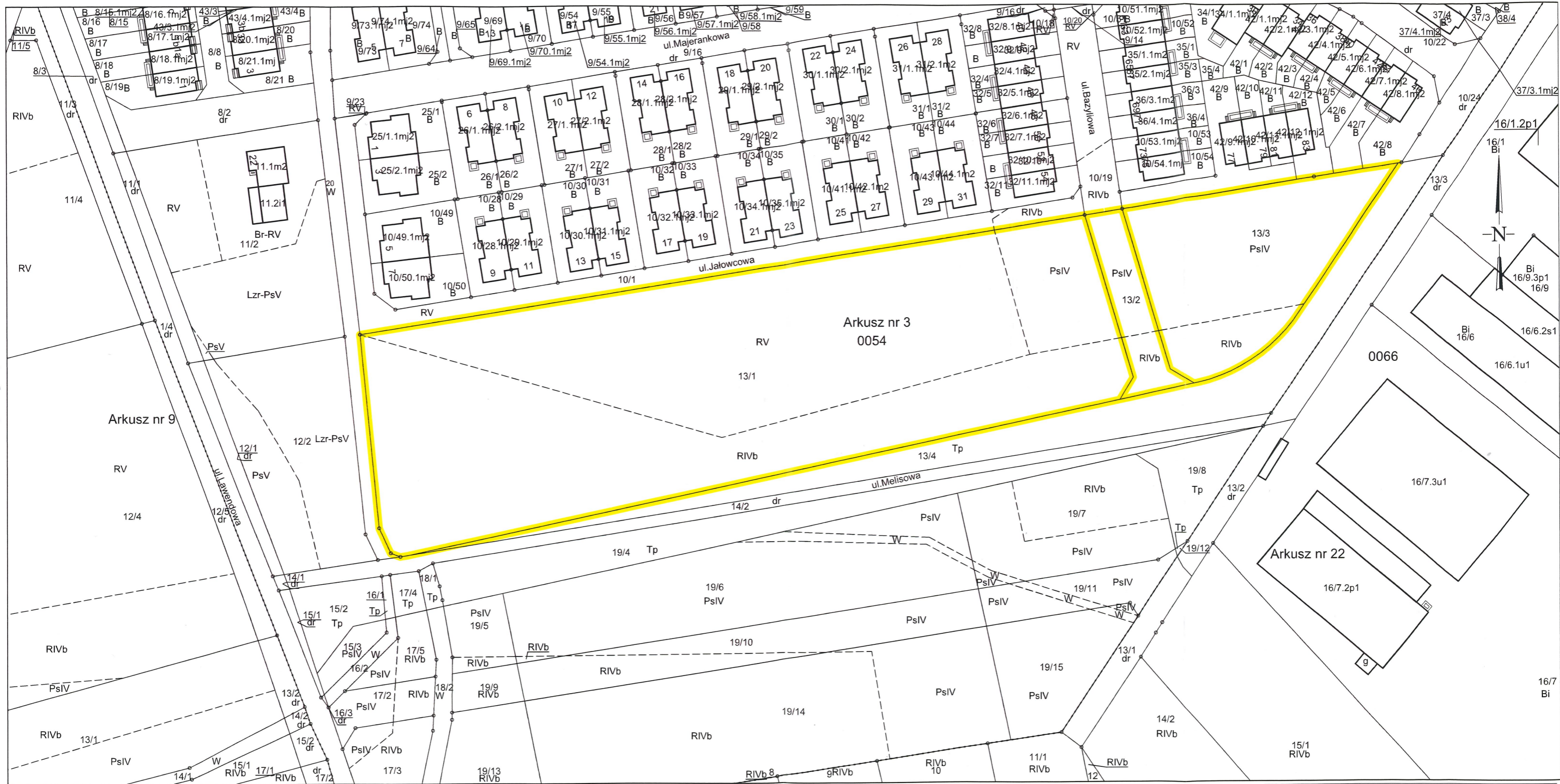
inż. Justyna Janus
KIEROWNIK

Biura Katastru Miejskiego

(imię i nazwisko osoby upoważnionej)

Sporządzono w Zarządzie Geodezji, Kartografii i Katastru Miejskiego we Wrocławiu, al. Marcina Kromera 44, 51-163 Wrocław

Wyrys z mapy ewidencyjnej
Skala 1:1000



Sporządzono w Zarządzie Geodezji, Kartografii i Katastru Miejskiego we Wrocławiu według stanu na dzień: 09-06-2022
Zlecenie nr: ZGKIKM.TE.6621.5495.2022

Sporządził(a): Krystyna Brzozowska *Brzozowska*

Dokument niniejszy jest przeznaczony do dokonywania wpisu w księdze wieczystej

z up. PREZYDENTA WROCŁAWIA

inż. Justyna Janus
KIEROWNIK
(imię i nazwisko osoby upoważnionej)
Wrocław, 09-06-2022

