

Prezydent Wrocławia

Uproszczony wypis z rejestru gruntów

z dnia 10.07.2019

Jednostka ewidencyjna: 026401_1, M. Wrocław

Obręb numer: 0021

nazwa: Partynice

Nazwisko i imię (Nazwa) właściciela lub władającego	Charakter władania	Udział	Adres zamieszkania (siedziba)
"TRIADA-DOM WACHOWIAK ŚLIWIAK SPÓŁKA JAWNA"	właściciel	1/1	55-100 TRZEBNICA, OBORNICKA 19

Ark.	Działka	Pow.	Położenie	KW	Jedn. rej.
10	1/2 R11a	0.4560 0.4560	ZWYCIĘSKA 3	WR1K/00133696/6	G.1016

Id dz: 026401_1.0021.AR_10.1/2

Działka objęta formą ochrony przyrody:nie

10	2/2 R11a	0.2459 0.2459	ZWYCIĘSKA	WR1K/00133696/6	G.1016
----	-------------	------------------	-----------	-----------------	--------

Id dz: 026401_1.0021.AR_10.2/2

Działka objęta formą ochrony przyrody:nie

10	3/2 W	0.0438 0.0438		WR1K/00133696/6	G.1016
----	----------	------------------	--	-----------------	--------

Id dz: 026401_1.0021.AR_10.3/2

Działka objęta formą ochrony przyrody:nie

Sporządzono w Zarządzie Geodezji, Kartografii i Katastru Miejskiego we Wrocławiu al.Marcina Kromera 44, 51-163 Wrocław

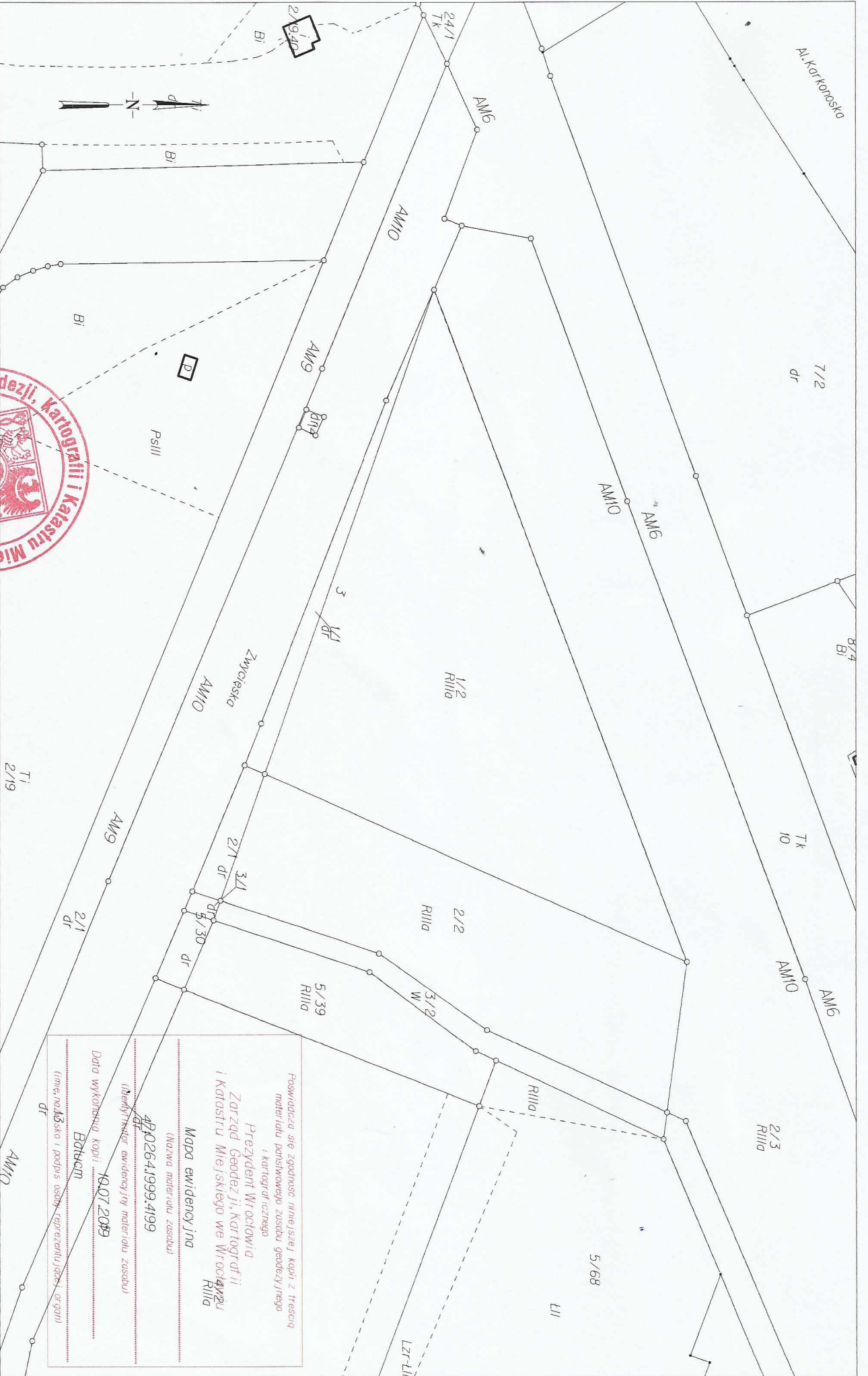
Zlecenie nr: ZGKiKM.TE.6621.6992.2019

Sporządził(a): Marzena Bałuc-Matłęga



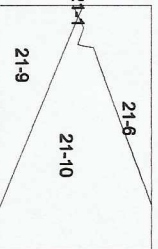
Z up. Prezydenta Wrocławia

Lidia Wysocka
p.o. Kierownik Pracowni
w Biurze Katastru Miejskiego



MAPA EWIDENCYJNA
Skala 1:1000

Województwo dolnośląskie
Powiat Miasto Wrocław
Jednostka ewidencyjna 026401_1, M. Wrocław
Obręb ewidencyjny: 0021-Parzyńca, AM 1, 10, 6, 9, 1, 10, 6, 9



Poswiadcza się zgodność niniejszej kopii z treścią materiału państwowego zasobu geodezyjnego i kartograficznego
Prezydent Wrocławia
Zarząd Geodezji, Kartografii i Katastru Miejskiego we Wrocławiu
RIIIA

Mapa ewidencyjna
(Nazwa materiału zasobu)
4202641999.4199
(Numer składowy ewidencyjny materiału zasobu)
19.07.2019
(Data wykonania kopii)
Bohacem
(Imię, nazwisko i podpis osoby odpowiedzialnej za organ)

Zlecenie nr: ZGKIKM, TE: 6621, 6992, 2019

STARSZY GEODETA

mgr inż. Marzela Batuc-Matłoga

Wrocław, 10.7.2019