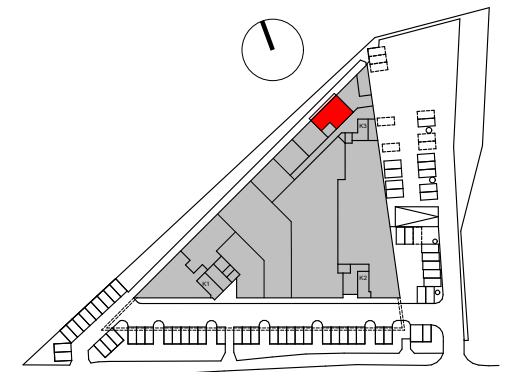
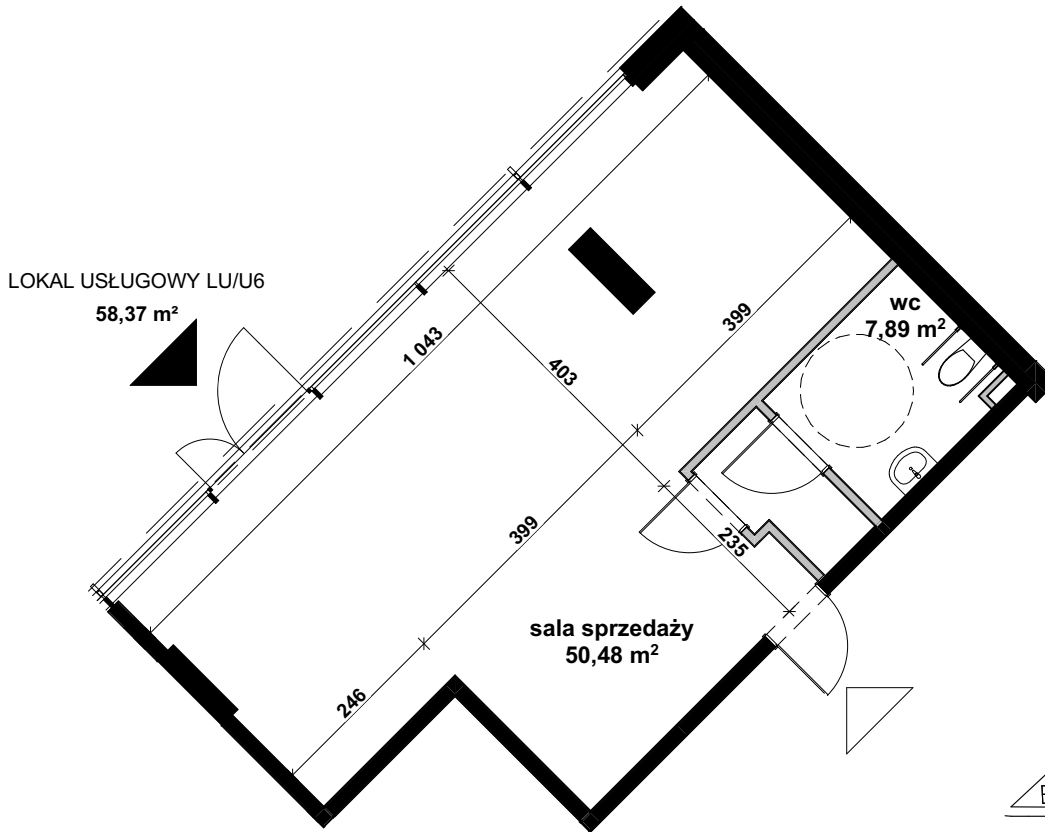


WROCLAW, UL. ZWYCIĘSKA 3



SKALA: 1:100

- ŚCIANY DZIAŁOWE
- ŚCIANY KONSTRUKCYJNE

LOKAL USŁUGOWY: LU/U6

sala sprzedaży	50,48 m ²
wc	7,89 m ²
RAZEM:	58,37 m²

INWESTOR:



www.triadadom.pl, biuro@triadadom.pl
Biuro Handlowe
ul. Jana Długosza 60, 51- 162 Wrocław
tel:
+48 71 394 10 00
+48 609 997 998

PROJEKT:



Biuro Architektoniczne
Bzdęga - Wiśniewski sp. z o.o.
www.babw.com.pl

INFORMACJE:

KARTA KATALOGOWA MA CHARAKTER INFORMACYJNY I NIE STANOWI OFERTY ZGODNIE Z ZASADAMI KC. WYMIARY PODANE NA PODSTAWIE PROJEKTU BUDOWLANEGO. MOGĄ WYSTĘPOWAĆ NIEZNACZNE RÓŻNICE, WYNIKAJĄCE Z PROJEKTU WYKONAWCZEGO. POWIERZCHNIA MIESZKANIA OBLICZANA JEST WG NORMY ISO 9836-1997.