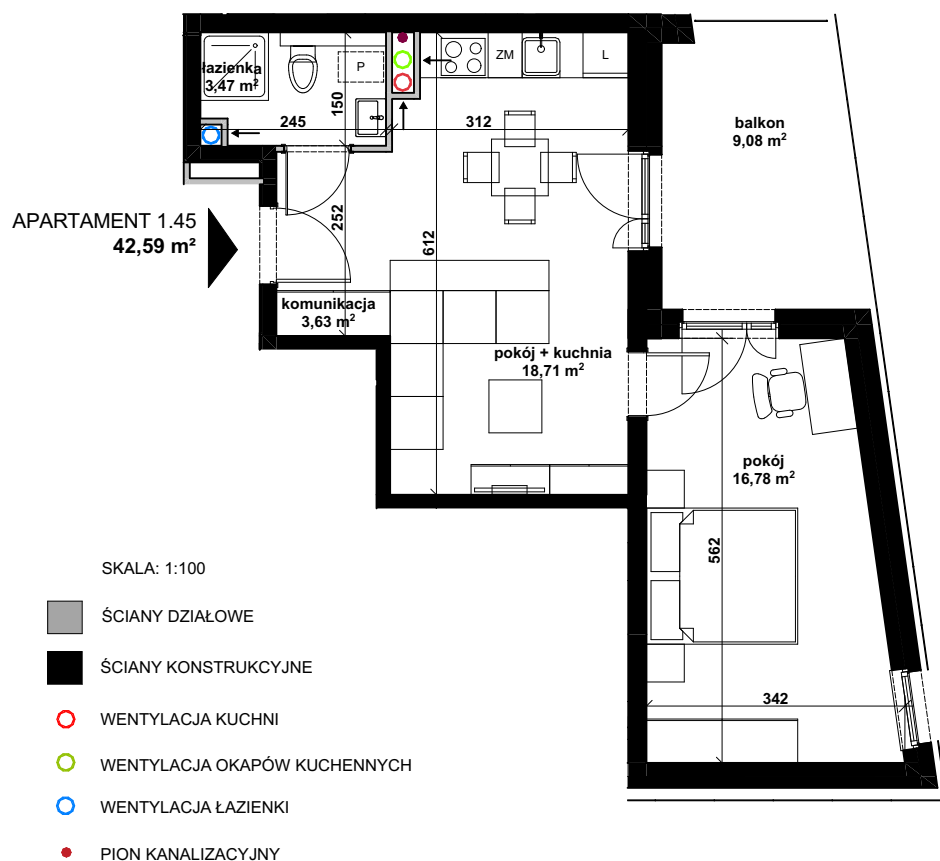
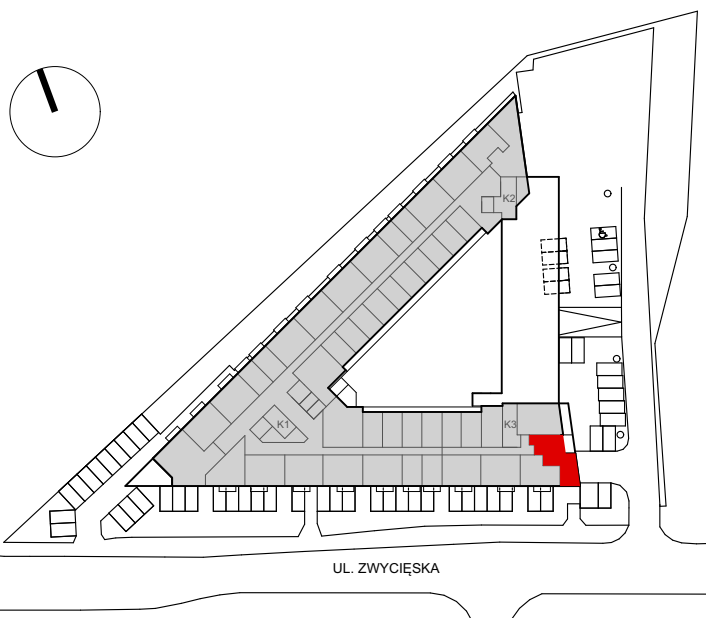


WROCŁAW, UL. ZWYCIĘSKA 3



APARTAMENT HOTELOWY 1.45

pokój + kuchnia	18,71 m ²
łazienka	3,47 m ²
pokój	16,78 m ²
komunikacja	3,63 m ²
RAZEM:	42,59 m²
balkon	9,08 m ²



INWESTOR:



www.triadadom.pl, biuro@triadadom.pl
 Biuro Handlowe
 ul. Jana Długosza 60, 51-162 Wrocław
 tel:
 +48 71 394 10 00
 +48 609 997 998

PROJEKT:



Biuro Architektoniczne
 Bzdęga - Wiśniewski sp. z o.o.
 ul. Piłsudskiego 23
 tel. +48 71 341 21 14
 www.babw.com.pl

INFORMACJE:

KARTA KATALOGOWA MA CHARAKTER INFORMACYJNY I NIE STANOWI OFERTY ZGODNIE Z ZASADAMI KC. WYMIARY PODANE NA PODSTAWIE PROJEKTU BUDOWLANEGO. MOGĄ WYSTĘPOWAĆ NIEZNACZNE RÓŻNICE, WYNIKAJĄCE Z PROJEKTU WYKONAWCZEGO. POWIERZCHNIA MIESZKANIA OBLICZANA JEST WG NORMY ISO 9836-1997.