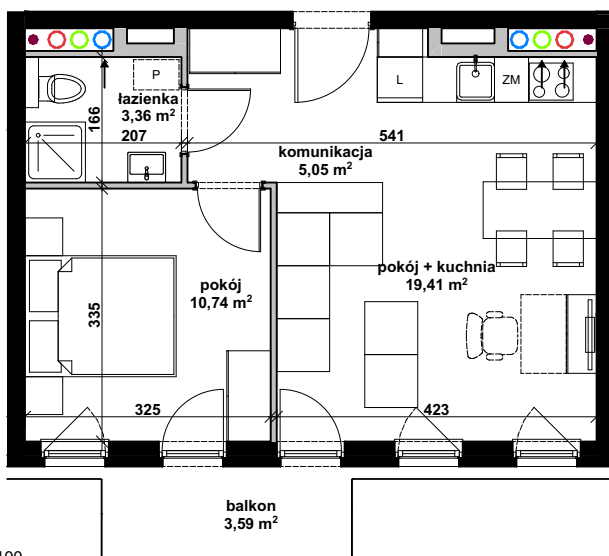








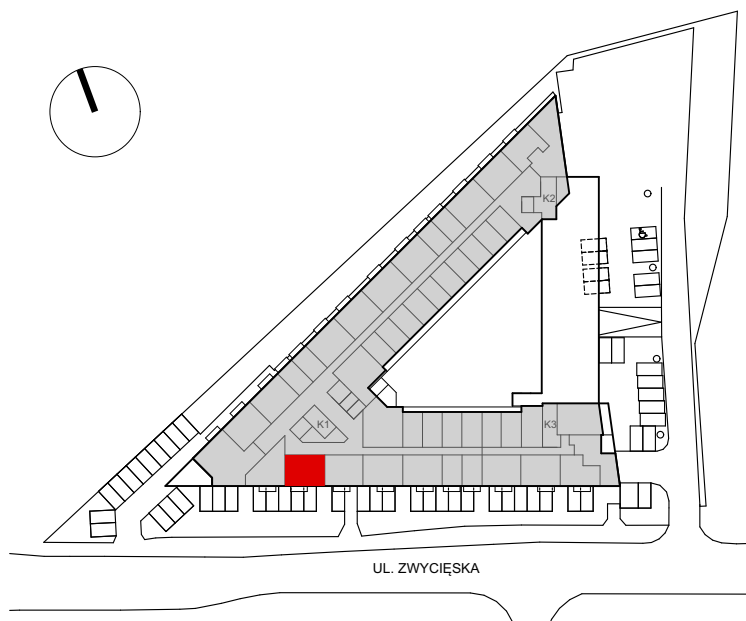
WROCŁAW, UL. ZWYCIĘSKA 3

APARTAMENT 1.09 38,56 m²



SKALA: 1:100

-  ŚCIANY DZIAŁOWE
-  ŚCIANY KONSTRUKCYJNE
-  WENTYLACJA KUCHNI
-  WENTYLACJA OKAPÓW KUCHENNYCH
-  WENTYLACJA ŁAZIENKI
-  PION KANALIZACYJNY



APARTAMENT HOTELOWY 1.09

| | |
|-----------------|----------------------------|
| pokój + kuchnia | 19,41 m ² |
| łazienka | 3,36 m ² |
| pokój | 10,74 m ² |
| komunikacja | 5,05 m ² |
| RAZEM: | 38,56 m² |
| balkon | 3,59 m ² |

INWESTOR:



www.triadadom.pl, biuro@triadadom.pl
Biuro Handlowe
ul. Jana Długosza 60, 51-162 Wrocław
tel:
+48 71 394 10 00
+48 609 997 998

PROJEKT:



Biuro Architektoniczne
Bzdęga - Wiśniewski sp. z o.o.
ul. Piłsudskiego 23
tel. +48 71 341 21 14
www.babw.com.pl

INFORMACJE:

KARTA KATALOGOWA MA CHARAKTER INFORMACYJNY I NIE STANOWI OFERTY ZGODNIE Z ZASADAMI KC. WYMIARY PODANE NA PODSTAWIE PROJEKTU BUDOWLANEGO. MOGĄ WYSTĘPOWAĆ NIEZNACZNE RÓŻNICE, WYNIKAJĄCE Z PROJEKTU WYKONAWCZEGO. POWIERZCHNIA MIESZKANIA OBLICZANA JEST WG NORMY ISO 9836-1997.